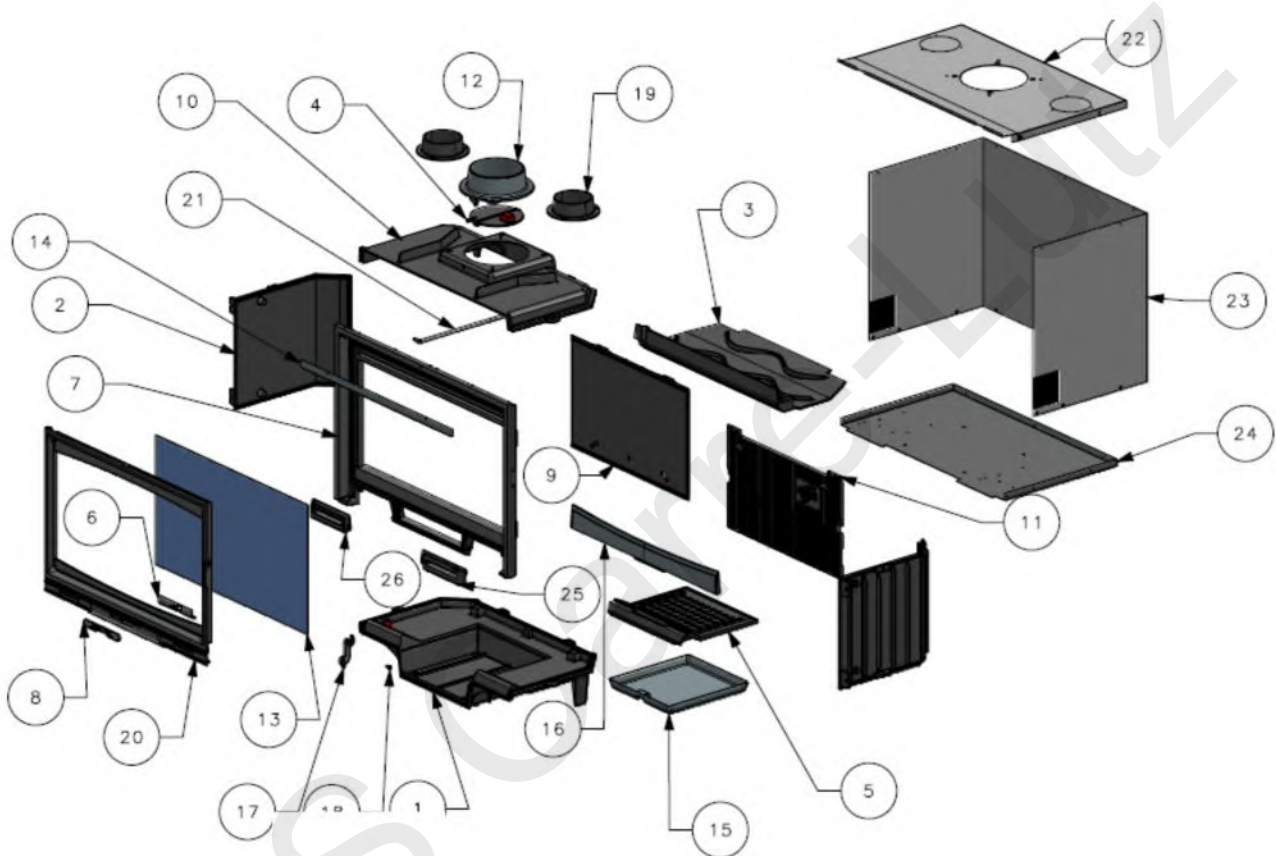


## INSERT MODANE 85-F 660212 GODIN



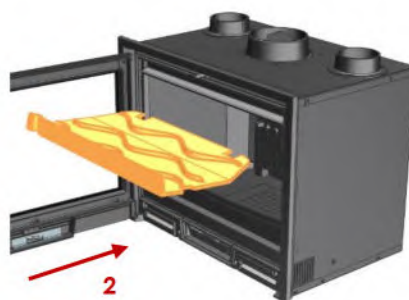
N°	Désignation	Référence	N°	Désignation	Référence
1	EMBASE MODANE 85	019926	18	VIS EPAULEE	3076
2	COTE	019923	19	SORTIE DECENTRALISATION	020140
3	DEFLECTEUR INSERT 850	017460	20	PF MODANE 85 V4	020250
4	CLAPET MODANE	020143	21	MODANE 85 COMMANDE CLAPET	
5	GRILLE FOYERE	017465	22	DESSUS CARTER MODANE 85	020261
6	EQUERRE REGISTRE TOLE	017431	23	CARTER CORPS MODANE 85	020262
7	CADRE FIXE 85 MODANE	019927	24	CARTER BASE MODANE	020263
8	REGISTRE INSERT 85	017430	25	SUPPLEMENT CADRE FIXE D	020356
9	FOND FIXE 85	019925	26	SUPPLEMENT CADRE FIXE G	020138
10	AVALOIR MODANE 85	019924			
11	PLAQUE DECOR MODANE 85	020242			
12	SORTIE RONDE 180 MODANE	020142			
13	VITRE INSERT 850	017506			
14	BAVETTE AIRWASH 850 MODANE	020260			
-					
15	CENDRIER FONTE INSERT 850	017677			
16	CHENET	017367			
17	POIGNEE INSERT 650-750-850	017432			

\*Pièces d'usures

### 3.1. Mise en place du déflecteur

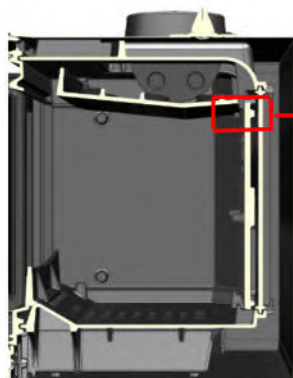


1 : Ouvrir la porte de l'insert



2 : Insérer le déflecteur dans l'appareil

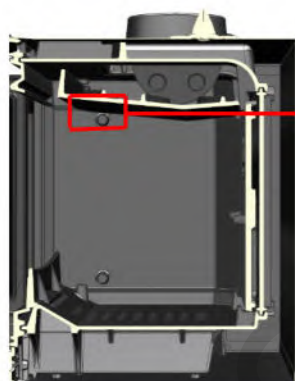
#### DETAIL A



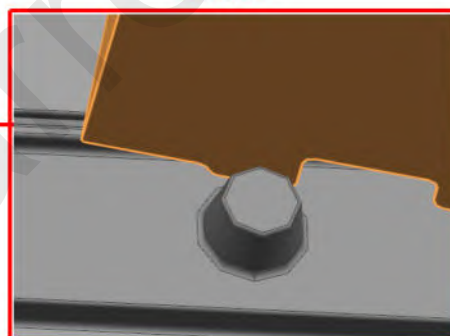
3 : Poser le déflecteur sur le haut de la plaque décor  
(Vue en coupe)



#### DETAIL B



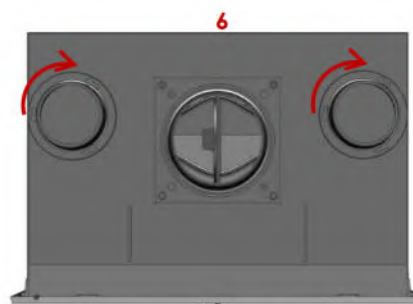
4 : Rabattre le déflecteur sur l'avant sur les taquets des côtés.



### 4. Mise en place des gaines de décentralisation d'air.



5 : Retirer les opercules.



6 : Engager les gaines dans leur emplacement